

**Zarządzenie nr 28/2020**  
**Nadleśniczego Nadleśnictwa Góra Śląska**  
**z dnia 17 września 2020r.**

**w sprawie udostępnienia dróg leśnych na terenie Nadleśnictwa Góra Śląska dla  
ruchu pojazdami silnikowymi, zaprzęgowymi i motorowerami**  
**(znak sprawy: SA.771.21.2020)**

Na podstawie art. 35 ust. 1 pkt 2 ustawy z dnia 28 września 1991 r. o lasach (t.j. Dz. U. z 2020 r. poz. 1463) i § 22 ust 3 Statutu Państwowego Gospodarstwa Leśnego Lasy Państwowe, stanowiącego załącznik do Zarządzenia nr 50 Ministra Ochrony Środowiska, Zasobów Naturalnych i Leśnictwa z 18 maja 1994 r. w sprawie nadania Statutu Państwowemu Gospodarstwu Leśnemu Lasy Państwowe oraz § 6 ust. 1 Zarządzenia Nr 54 Dyrektora Generalnego Lasów Państwowych z dnia 8 października 2019 r. w sprawie wprowadzenia wytycznych dotyczących korzystania z dróg leśnych, a także ich oznakowania i udostępniania dla ruchu pojazdami silnikowymi, zaprzęgowymi i motorowerami,

**zarządzam, co następuje:**

**§ 1**

1. Z dniem 01.01.2021r. udostępniam do ruchu publicznego drogi leśne, których wykaz stanowi załącznik nr 1 do niniejszego zarządzenia.
2. Z dniem 01.01.2021r. zezwalam na postój pojazdów w miejscach, których wykaz stanowi załącznik nr 2 do niniejszego zarządzenia.
3. Lokalizacja dróg leśnych oraz usytuowanie wyznaczonych miejsc postojowych zostało przedstawione na mapie poglądowej będącej załącznikiem nr 3 do niniejszego zarządzenia.

**§ 2**

1. Na drogach leśnych udostępnionych do ruchu publicznego mają zastosowanie przepisy Prawa o ruchu drogowym oraz oznakowania drogi leśnej zgodnie z rozporządzeniem Ministrów Infrastruktury oraz Spraw Wewnętrznych i Administracji z dnia 31 lipca 2002 r. w sprawie znaków i sygnałów drogowych.
2. Szczegółowe zasady korzystania z dróg leśnych udostępnionych do ruchu publicznego dla pojazdów silnikowych, zaprzęgowych i motorowerów oraz sposób ich oznakowania określa regulamin wprowadzony Zarządzeniem nr 22/2020 z dnia 29 czerwca 2020 Nadleśniczego Nadleśnictwa Góra Śląska, zamieszczony na stronie internetowej Nadleśnictwa, w zakładce „Turystyka” oraz w BIP w zakładce „Zarządzenia i decyzje”.

### § 3

Zobowiązuję Sekretarza do:

- a) zapewnienia do dnia 31.03.2021r. oznakowania dróg leśnych udostępnionych do ruchu publicznego zgodnie z projektami organizacji ruchu, o których mowa w § 6.
- b) zamieszczenia w terminie 01.01.2021r. na stronie internetowej nadleśnictwa, w zakładce „Turystyka”, w BIP w zakładce „Zarządzenia i decyzje” oraz na tablicy ogłoszeń nadleśnictwa regulaminu korzystania z udostępnionych do ruchu publicznego dróg leśnych”.

### § 4

1. Drogi leśne udostępnione mogą być czasowo wyłączane z ruchu publicznego. W okresie czasowego wyłączenia z udostępnienia drogi leśnej na oznakowaniu zostaną naniesione dwa krzyżujące się pasy barwy pomarańczowej lub nastąpi ich zasłonięcie.
2. W przypadku konieczności czasowego wyłączenia udostępnionej drogi leśnej na okres dłuższy niż 7 dni, zostanie wydana decyzja informująca o terminie czasowego wyłączenia.

### § 5

Zarządzenie niniejsze otrzymują osoby i instytucje ujęte w załączniku nr 4 do zarządzenia.

### § 6

Projekty organizacji ruchu, sporządzone stosownie do § 1 ust. 2 pkt 2) rozporządzenia Ministra Infrastruktury z dnia 23 września 2003 r. w sprawie szczegółowych warunków zarządzania ruchem na drogach oraz wykonywania nadzoru nad tym zarządzaniem (t. j. Dz. U. z 2017 poz. 784), odrębnie dla każdej z udostępnionej drogi leśnej w Nadleśnictwie Góra Śląska, zostały zawarte w opracowaniach od nr 1 do nr 1, stanowiących integralną część niniejszego zarządzenia. Załącznik nr 5 do zarządzenia - Stała organizacja ruchu na udostępnionej drodze leśnej.

### § 8

Zarządzenie wchodzi w życie z dniem 01.01.2021r.

NADLEŚNICTWO GÓRA ŚL.  
ul. Podwale 31  
56-200 GÓRA  
tel. 065/543-23-59, fax 065/543-21-62  
NIP 699-000-91-89

NADLEŚNICZY (4)  
Tomasz Mutański

Załącznik nr 1 do Zarządzenia nr 28/2020  
Nadleśniczego Nadleśnictwa Góra Śląska  
z dnia 17.09.2020r.

### Wykaz dróg udostępnionych

Lp.	Nazwa drogi / nr dojazdu pożarowego	Nr inwentarzo- wy	Leśnictwo	Opis trasy (skąd/dokąd)	Przebieg przez oddziały leśne	Długość drogi (mb)	Rodzaj nawierzchni
1.	- / nr J 1	-	Kietłów	Zjazd z drogi wojewódzkiej 323 do miejscowości Przysiółek Kietłów	09-04-2-07-288	360	Droga gruntowa miejscami utwardzona kruszywem

Załącznik nr 2 do Zarządzenia nr 28/2020  
Nadleśniczego Nadleśnictwa Góra Śląska  
z dnia 17.09.2020r.

Wykaz miejsc w których dozwolony jest postój pojazdów

Lp.	Nazwa miejsca postojowego	Nr inwentarzowy	Leśnictwo	Opis drogi i trasy (skąd/dokąd)	Lokalizacja oddziały leśne	Rodzaj nawierzchni
1.	Parking leśny Bartków	A110002-6	Bartków	Droga Bartków - Lubiel	09-04-3-15-170-f-00	Nawierzchnia gruntowa nieulepszona
2.	Parking leśny Majówka	A110002-4	Majówka	Droga Majówka - Bielszów	09-04-2-10-505-g-00	Nawierzchnia gruntowa nieulepszona
3	Parking leśny Jemielno	A110002-3	Jemielno	Droga Jemielno - Rajczyn	09-04-2-11-547-h-00	Nawierzchnia gruntowa nieulepszona
4	Parking leśny Zawiszów	A110002-2	Majówka	Droga Ryczeń - Śleszów	09-04-2-10-445-f-00	Nawierzchnia gruntowa nieulepszona
5	Parking leśny Wronów	A110002-1	Wronów	Droga Siciny - Łęgoń	09-04-2-01-42-b-00	Nawierzchnia gruntowa nieulepszona
6	Parking turystyczny Załęcze	291/586	Załęcze	Droga Wodniki - Załęcze	09-04-3-13-58-d-99	Nawierzchnia gruntowa nieulepszona

### Lokalizacja drogi leśnej udostępnionej do ruchu oraz usytuowanie miejsc postoju pojazdów.

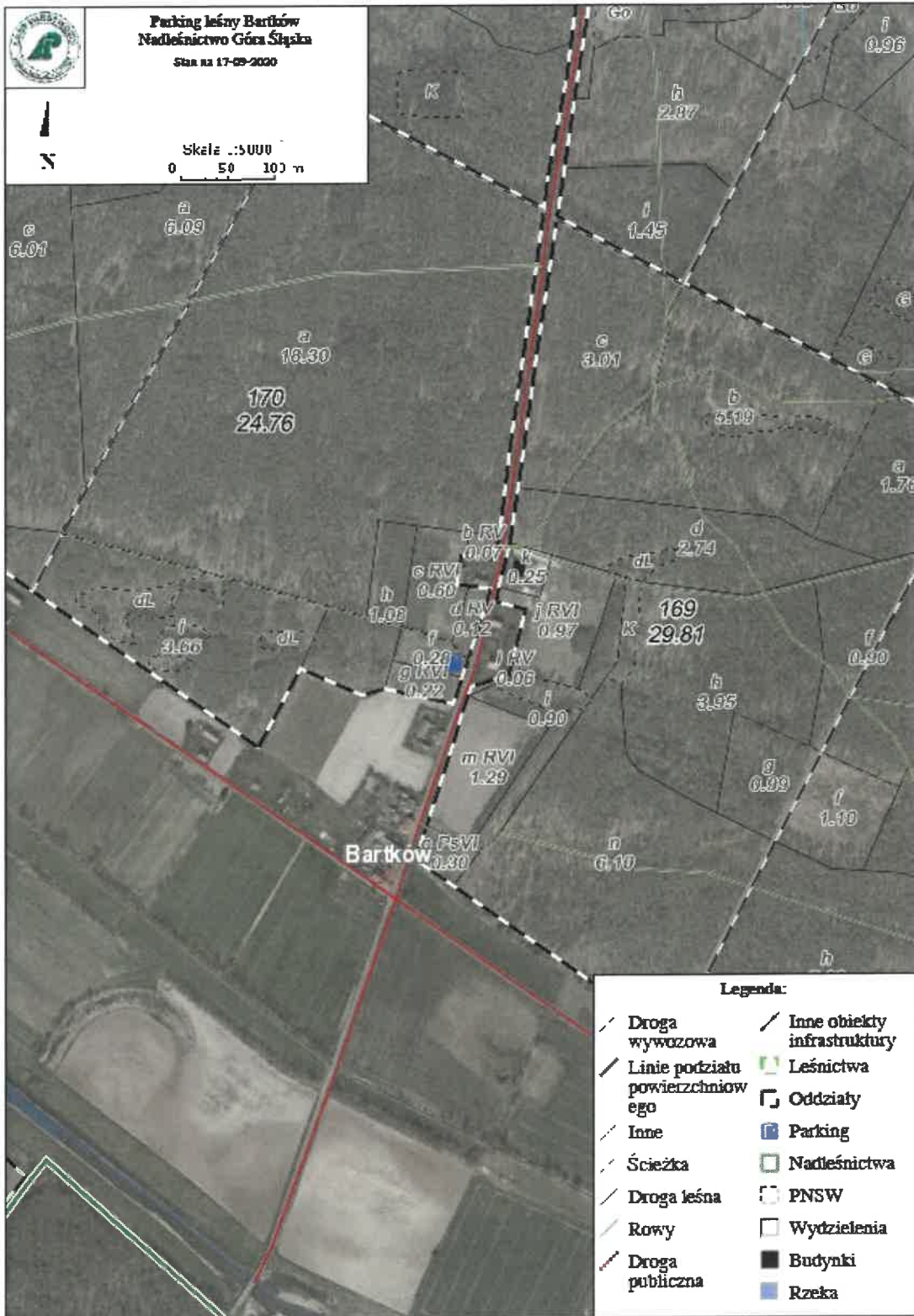




**Parking leśny Bartków**  
Nadleśnictwo Góca Śląska  
Stan na 17-09-2020



Skala 1:5000  
0 50 100 m



**Legenda:**

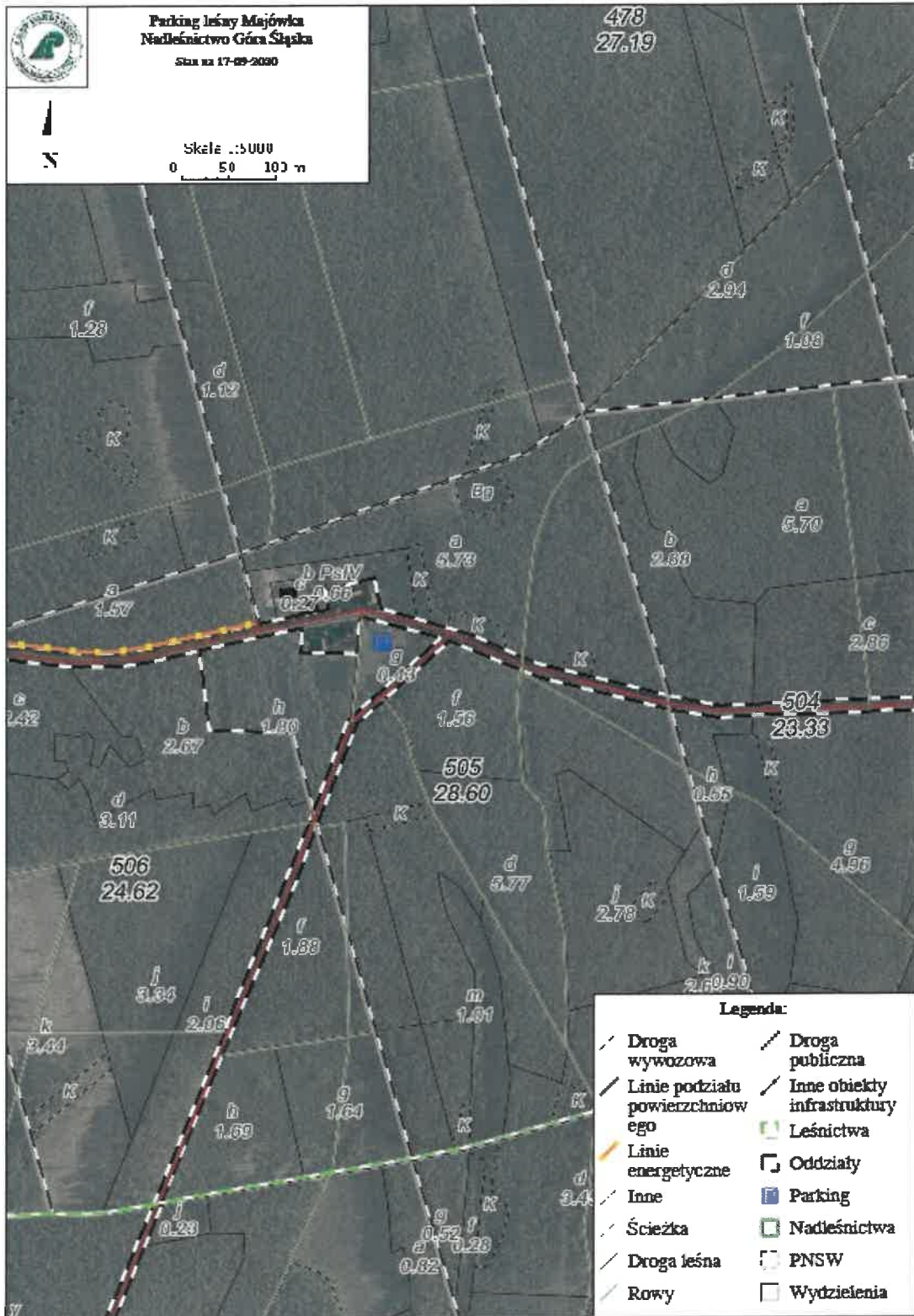
- Droga wywozowa
- Linie podziału powierzchniowego
- Inne
- Ścieżka
- Droga leśna
- Rowy
- Droga publiczna
- Inne obiekty infrastruktury
- Leśnictwa
- Oddziały
- Parking
- Nadleśnictwa
- PNSW
- Wydzielenia
- Budynki
- Rzeka



**Parking leśny Majówka**  
**Nadleśnictwo Góra Śląska**  
Skała nr 17-09-2090



Skala 1:5000  
0 50 100 m

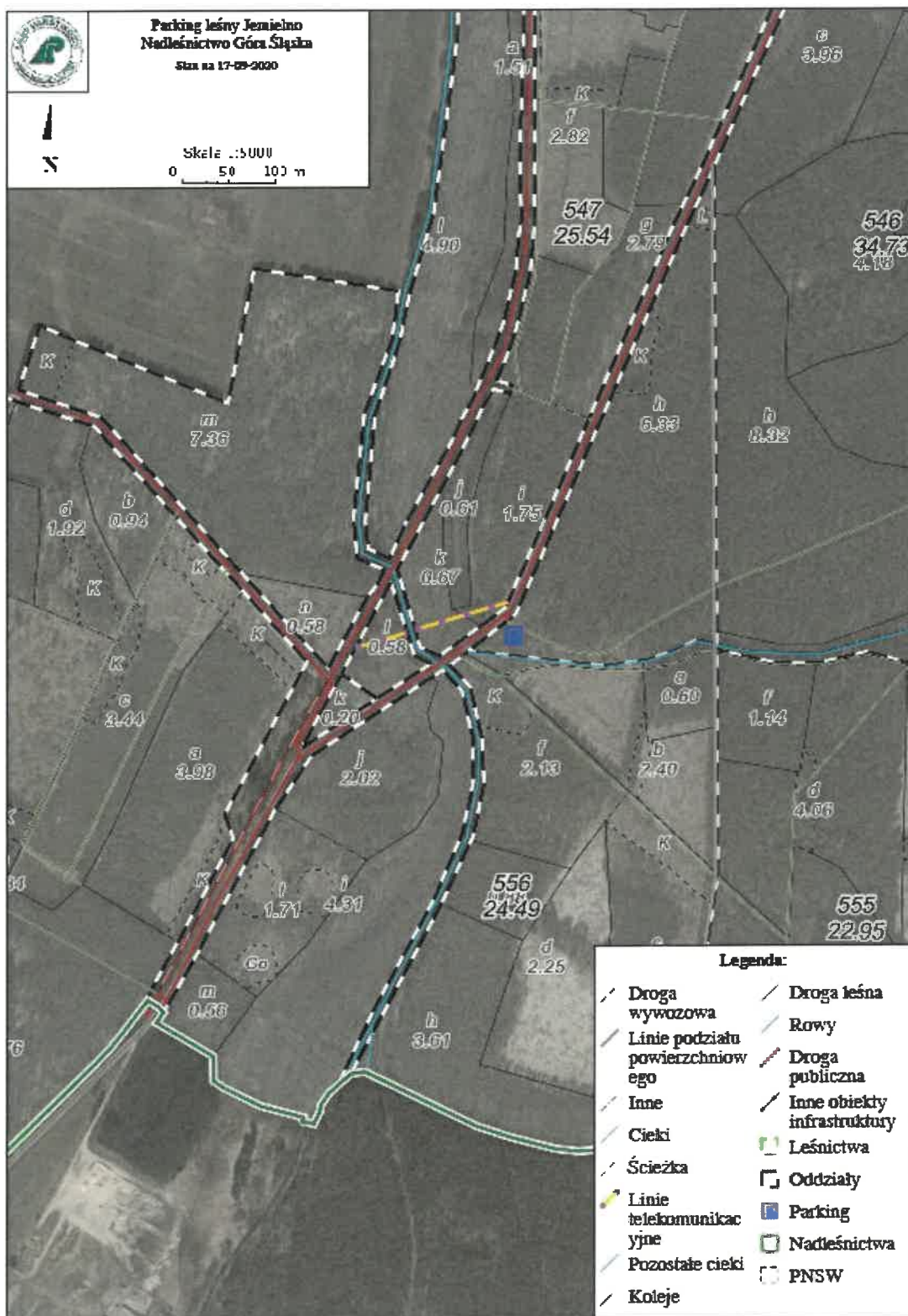




**Parking leśny Jezielno**  
**Nadleśnictwo Góra Śląska**  
Stan na 17-09-2020



Skala 1:5000  
0 50 100 m



**Legenda:**

- |                                     |                                 |
|-------------------------------------|---------------------------------|
| —/— Droga wywozowa                  | —/— Droga leśna                 |
| —/— Linie podziału powierzchniowego | —/— Rowy                        |
| —/— Inne                            | —/— Droga publiczna             |
| —/— Cieki                           | —/— Inne obiekty infrastruktury |
| —/— Ścieżka                         | —/— Leśnictwa                   |
| —/— Linie telekomunikacyjne         | —/— Oddziały                    |
| —/— Pozostałe cieciki               | —/— Parking                     |
| —/— Koleje                          | —/— Nadleśnictwa                |
|                                     | —/— PNSW                        |

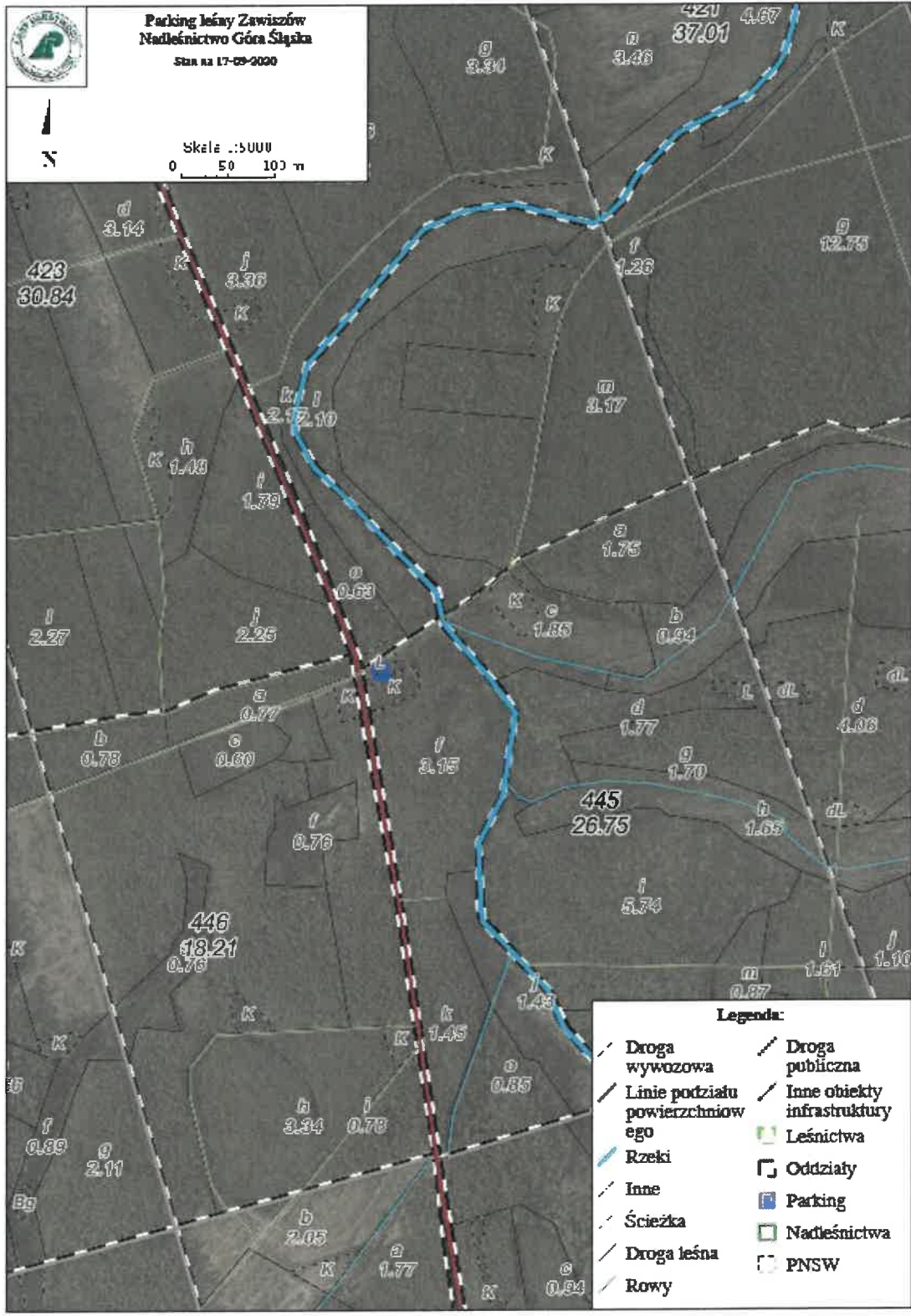




**Parking leśny Zawiszów**  
**Nadleśnictwo Góra Śląska**  
Stan na 17-09-2020



Skala 1:5000  
0 50 100 m



**Legenda:**

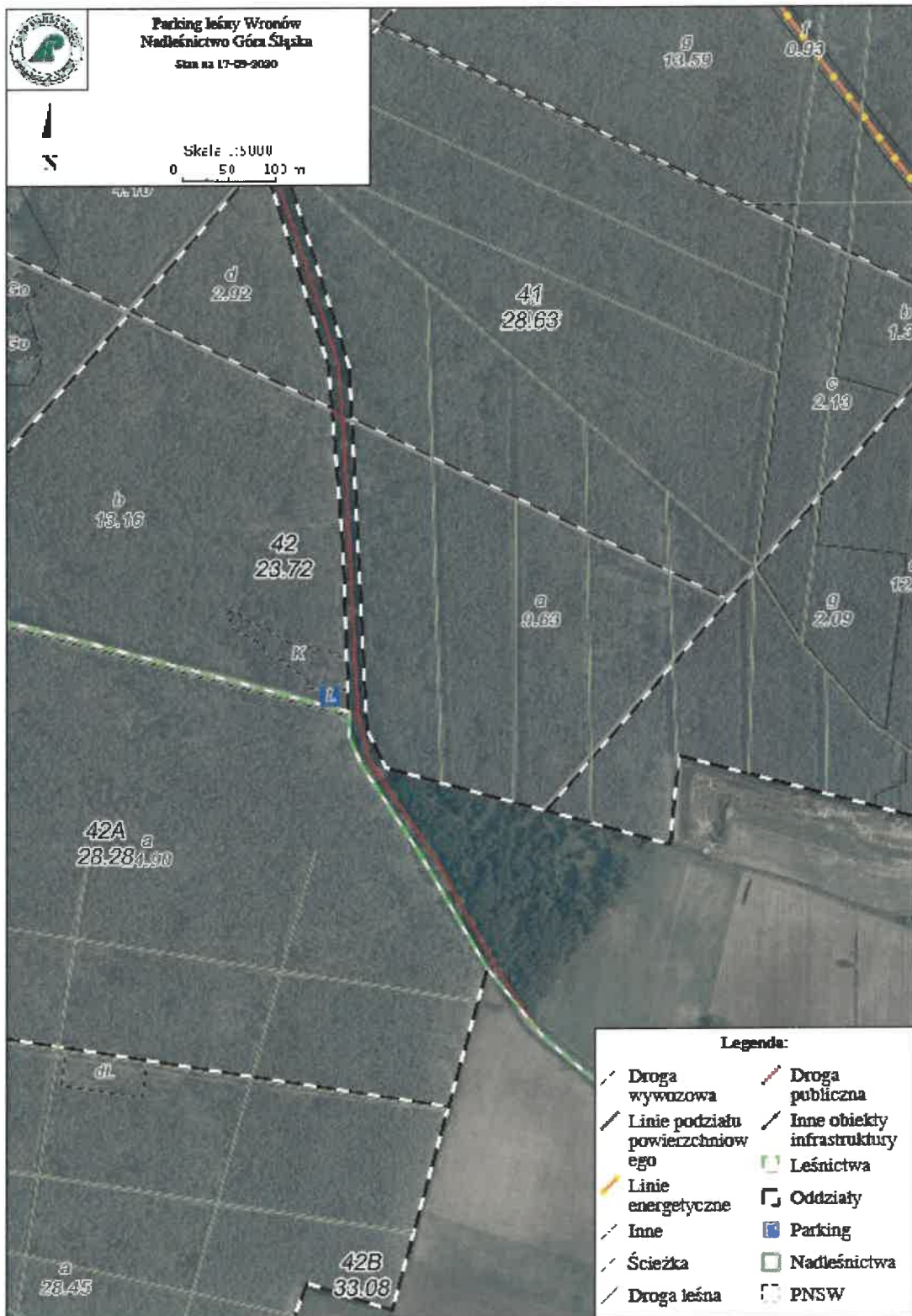
- |                                 |                             |
|---------------------------------|-----------------------------|
| Droga wywozowa                  | Droga publiczna             |
| Linie podziału powierzchniowego | Inne obiekty infrastruktury |
| Rzeki                           | Leśnictwa                   |
| Inne                            | Oddziały                    |
| Ścieżka                         | Parking                     |
| Droga leśna                     | Nadleśnictwa                |
| Rowy                            | PNSW                        |



**Parking leśny Wronów**  
Nadleśnictwo Góra Śląska  
Stan na 17-09-2020



Skala 1:5000  
0 50 100 m

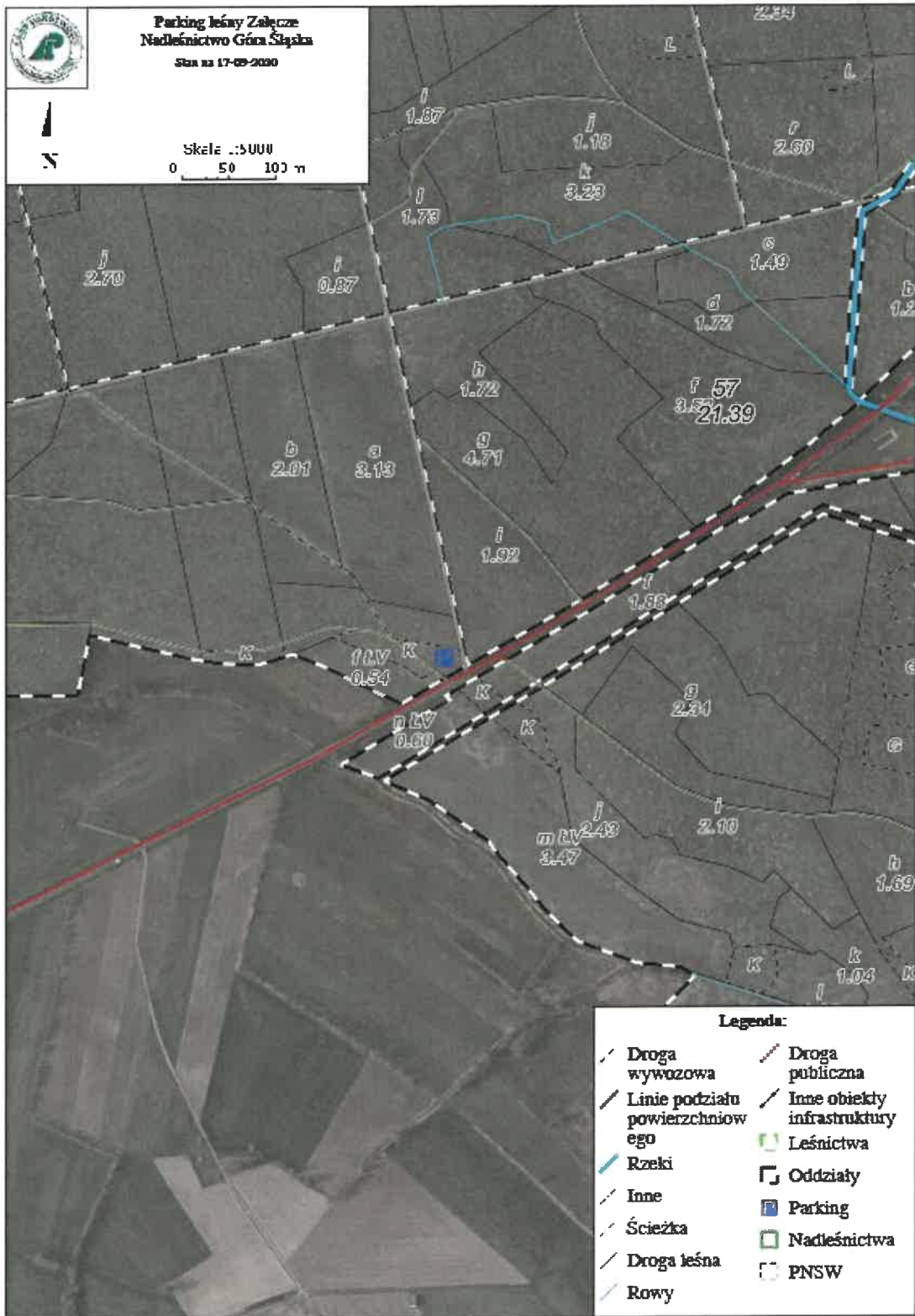




**Parking leśny Załęczce**  
**Nadleśnictwo Góra Śląska**  
Stan na 17-09-2020



Skala 1:5000  
0 50 100 m



Zarządzenie otrzymują:

1. Zastępca Nadleśniczego
2. Leśniczy Leśnictwa Bartków
3. Leśniczy Leśnictwa Majówka
4. Leśniczy Leśnictwa Jemielno
5. Leśniczy Leśnictwa Wronów
6. Leśniczy Leśnictwa Załęcze

Treść Zarządzenia wyłącznie z załącznikami nr 1 – 3 otrzymują:

1. Urząd Miasta i Gminy Góra
2. Urząd Gminy Wąsosz
3. Urząd Gminy Jemielno
4. Urząd Gminy Niechlów
5. Komenda Powiatowa Policji w Górze

## **Stała organizacja ruchu na drodze leśnej udostępnionej do ruchu**

### **Nadleśnictwo Góra Śląska Leśnictwo Kietłów**

Branża: drogowa – stała organizacja ruchu.

Zarządca drogi:  
Nadleśnictwo Góra Śląska,  
56 – 200 Góra,  
ul. Podwale 31  
tel. 065 / 543 23 59  
e-mail: [goraslaska@poznan.lasy.gov.pl](mailto:goraslaska@poznan.lasy.gov.pl)

Lokalizacja:

Adres administracyjny:  
Województwo: Dolnośląskie (02),  
Powiat: Górowski (04),  
Gmina: Góra obszar wiejski (015)  
Obręb ewidencyjny: Osetno małe (0020)

Adres leśny:  
09-04-2-07-288

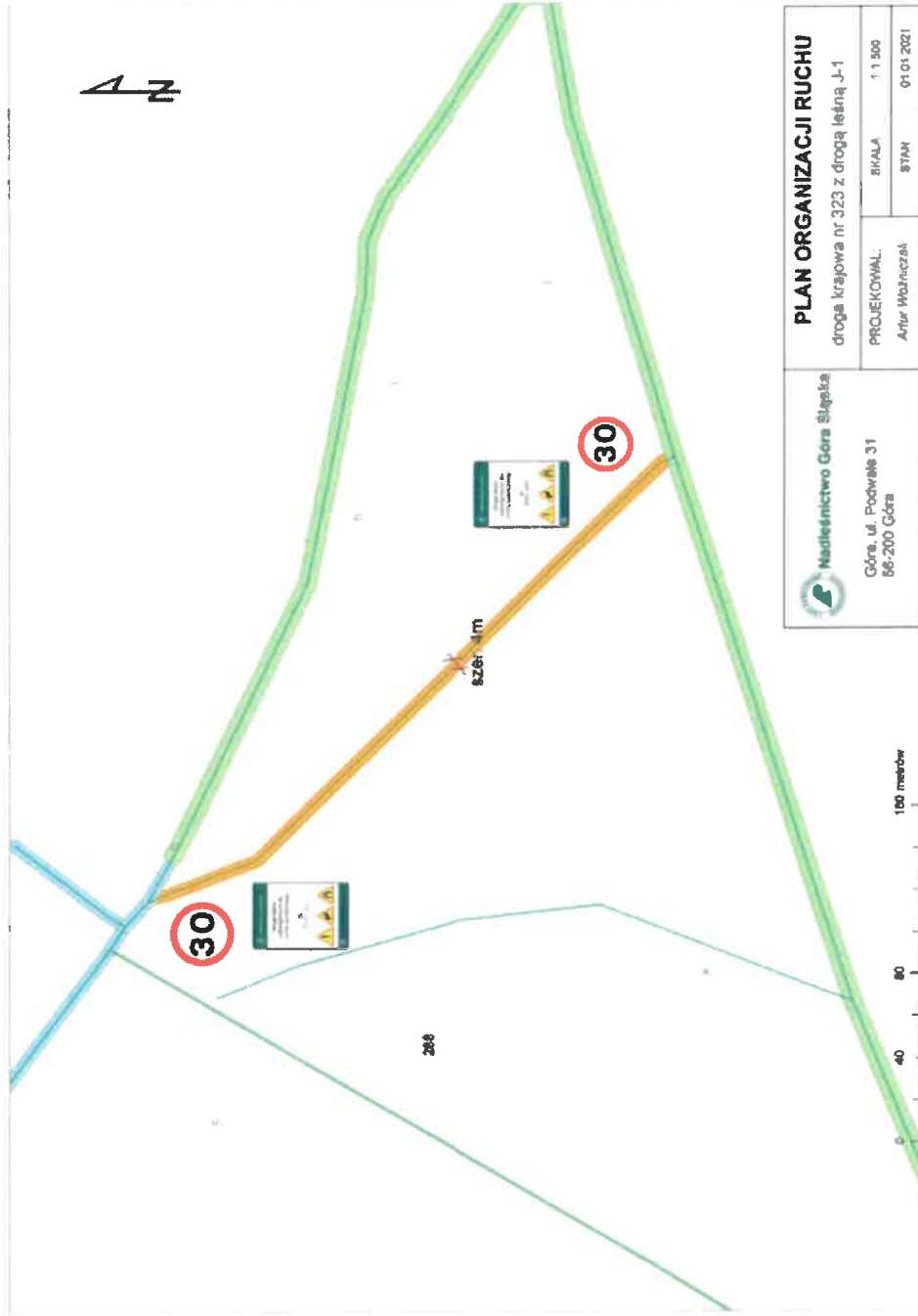
Data opracowania: 15. 09.2020r.

Autor opracowania: Łukasz Paterek

# 1. Plan orientacyjny w skali 1:10 000 z zaznaczoną drogą, której projekt dotyczy.



## 2. Plan sytuacyjny w skali 1:1 500



 Nadleśnictwo Góra Ślęska Góra, ul. Podwale 31 56-200 Góra	<b>PLAN ORGANIZACJI RUCHU</b> droga krajowa nr 323 z drogą leśną J-1	
	PROJEKOWAŁ: Artur Woźniczka	SKALA 1:1 500 STAN 01.03.2021

### 3. Opis techniczny:

- Podstawa opracowania – Zarządzenie nr 54 Dyrektora Generalnego Lasów Państwowych z dnia 8 października 2019r. w sprawie wprowadzenia wytycznych dotyczących korzystania z dróg leśnych, a także ich oznakowania i udostępniania dla ruchu pojazdami silnikowymi zaprzęgowymi i motorowerami (znak sprawy: ZI.771.1.2018.2019).
- Cel opracowania – Niniejszy projekt został opracowany w celu oznakowania drogi leśnej (droga J – 2) udostępnionej do ruchu pojazdów stanowiącej dojazd z drogi krajowej 323 do miejscowości „Przysiółek Kietłów”.
- Charakterystyka drogi oraz opis istniejącego stanu – Droga w odcinku objętym opracowaniem posiada jezdnie o szerokości 4,0 m. Rodzaj nawierzchni drogi - gruntowa miejscami umocniona kruszywem łamanym granitowym. W obrębie opracowania brak jest ciągów pieszych i rowerowych. Na odcinku objętym opracowaniem prędkość ruchu to 30 km/h, droga przebiega przez teren niezabudowany. Natężenie ruchu pieszych i samochodów: małe. Droga stanowi dojazd do domów jednorodzinnych i pól uprawnych.
- Opis projektowanych rozwiązań – Projektowana organizacja ruchu polega na wprowadzeniu strefy ruchu o prędkości 30 km/godz., poprzez ustawienie znaków D-52 łącznie z B-43 na początku udostępnionego odcinka i D-53 łącznie z B-44. Ponadto zostanie ustawiony znak na początku udostępnionego odcinka TL-2 (który będzie obejmował znaki A-30 oraz A-18b).
- Opis występujących zagrożeń i utrudnień – Na udostępnionej drodze mogą wystąpić utrudnienia w postaci kolein, wyrw w nawierzchni dlatego kierowcy poruszający się po wyznaczonej drodze powinni zachować szczególną ostrożności i nie przekraczać prędkości 30 km/godz. Ponadto mogą wystąpić utrudnienia w postaci wtargnięcia na drogę dzikich zwierząt.
- Sposób umieszczenia znaków – Wymiary, kształt znaków drogowych pionowych użytych do oznakowania przyjęto zgodnie z



Rozporządzeniem Ministra Infrastruktury z dnia 3 lipca 2003 roku w sprawie szczegółowych warunków technicznych dla znaków i sygnałów drogowych oraz urządzeń bezpieczeństwa ruchu drogowego i warunków ich umieszczania na drogach (Dz. U. z 2019r. poz. 2311) wraz z załącznikami oraz Zarządzeniem nr 54 Dyrektora Generalnego Lasów Państwowych z dnia 8 października 2019r. w sprawie wprowadzenia wytycznych dotyczących korzystania z dróg leśnych, a także ich oznakowania i udostępniania dla ruchu pojazdami silnikowymi zaprzęgowymi i motorowerami (znak sprawy: ZI.771.1.2018.2019). Wymiary znaków drogowych pionowych przewiduje się jako „Małe”. Znaki pionowe powinny być wykonane z folii odblaskowej. Dla nowoprojektowanych znaków należy zapewnić stabilne zakotwienie uniemożliwiające ich wywrócenie. Dla umocowania znaków drogowych pionowych należy zastosować słupki stalowe  $\varnothing$  60 mm. Wszystkie znaki należy umieścić na wysokości 2,2 m nad poziom terenu (dolna krawędź dolnego znaku lub tabliczki). Odległość skrajnej krawędzi znaku od krawędzi jezdni powinna wynosić minimum 0,5 m, maksymalnie 2 m.

- Przewidywany termin wprowadzenia przedmiotowej organizacji ruchu – Z dniem 01.01.2021 udostępnia się do ruchu pojazdów wyznaczoną drogę, do dnia 31.03.2021 nastąpi właściwe oznakowanie drogi.
- Spis załączonych rysunków.
  - Plan orientacyjny w skali 1 : 10 000 z zaznaczoną drogą, której projekt dotyczy
  - Plan sytuacyjny w skali 1 : 1 500
- Zestawienie znaków i tablic.

Lp.	Nazwa znaku	Symbol znaku	Ilość [szt.]
1.	Strefa ruchu	D-52	2
2.	Ograniczeni prędkości do 30 km/h	B-33	2
3.	Tablica informacyjna	TL-2	2
4.	Strefa ruchu - koniec	D-53	2
5.	Ograniczeni prędkości do 30 km/h - koniec	B-34	2

- Osoba odpowiedzialna za wyniesienie oznakowania w terenie i jego utrzymanie – Osoba odpowiedzialna za wstawienie oraz utrzymanie znaków miejscowo terenowy leśniczy – Anna Łopusiewicz
- Uwagi końcowe.
  - Tylne strony tarczy znaków muszą być wykonane z blach ocynkowanej grubości 1,25 mm z odpowiednio giętą krawędzią.
  - Tylne strony znaków i ich krawędzie malowane na szaro w technologii i przy użyciu materiałów zapewniających trwałość lica znaku.
  - Znaki należy montować w sposób uniemożliwiający obrót znaku wokół własnej osi.

Opracował:

SEKRETARZ NADLEŚNICTWA

  
Łukasz Paterek

NADLEŚNICZY (4)

  
Tomasz Multański